

- Sedes Comandi Provinciali
- Centri Operativi Provinciali
- Organizzazioni di Volontariato
- Sedes Distaccamenti
- Stazioni Forestali
- Sedes Servizi Territoriali
- Postazioni di avvicinamento delle Stazioni Forestali
- Sale Operative Regionali

- Villaputzu
- Limiti amministrativi comunali
- Cagliari
- Ogliastra

- LEGENDA**
- Limiti Amministrativi Comunali
 - Elementi idrici
 - Aree militari
 - Siti di Interesse Comunitario
 - Parco Geomorfologico Ambientale Storico

- Tipologia rete stradale**
- VIA_02, Strada Statale (2 corsie)
 - VIA_03, Strada Provinciale
 - VIA_04, Strada Comunale principale
 - VIA_05, Strada Comunale secondaria
 - VIA_06, Strada vicinale o interpoderales/montana (pubblica o privata)

- Esposi**
- ABI - Adattatori private
 - AGR - Insediamenti produttivi agricoli
 - BSP - Beni di Pregio Paesaggistico
 - IAM - Insediamenti e Aree Militari
 - LCT - Luoghi di Culto e Aree Cimiteriali
 - SAP - Strutture e Aree Pubbliche
 - SPC - Servizi per la collettività
 - SRR - Strutture e servizi di ricettività e ristorazione
 - SSA - Strutture sanitarie e servizi assistenziali
 - SSP - Servizi e strutture sportive

- Area interfaccia
- Zone rischio potenziale incendio boschivo e di interfaccia
- Rischio incendio (1H2-1M-1M-1Q-1P-1Q)
- Accesso non consentito (Tipo A)
- Accesso consentito al mezzo soccorso (Tipo B)
- Percorsi ed Aree di Emergenza
- Percorsi ADA-SdA - Scenario Incendio
- Vie di Fuga - Scenario Incendio
- ADA Aree di attesa - Scenario Incendio
- SdA Strutture di accoglienza - Scenario Incendio
- AAS Aree di attesa, soccorsi - Scenario Incendio

COMUNE DI VILLAPUTZU
PROVINCIA DEL SUD SARDEGNA

PIANO COMUNALE DI
PROTEZIONE CIVILE ANNO 2017

TAV 03		RISCHIO INCENDIO INTERFAACCIA E BOSCHIVO		Modello di intervento per la Protezione Civile		scala 1:10.000
Revisione	Data	Oggetto	Aggiornamento Cartografia sulla base delle nuove Linee guida regionali e degli studi di dettaglio forniti dall'Amministrazione		Approvato	
A	Marzo 2017					
B						

Coordinamento e Pianificazione:
 Dott. Ing. Giuseppe MANUNZA
 Dott. Ing. Gian Luca FRAU

Il Sindaco:
 Dott. Sandro PORCU
 Assessore con deleghe di P. C. :
 Dott.ssa Christa MAGAI

Tecnici ed esperti di settore
 Dott. Geol. Andrea SERRELLI
 Dott. Ing. Matteo SERRELLI
 Dott. Ing. Giovanni CALLEDA

Responsabile del Procedimento:
 Dott.ssa Ing. Sabrina CAMBONI

Data:
Marzo 2017

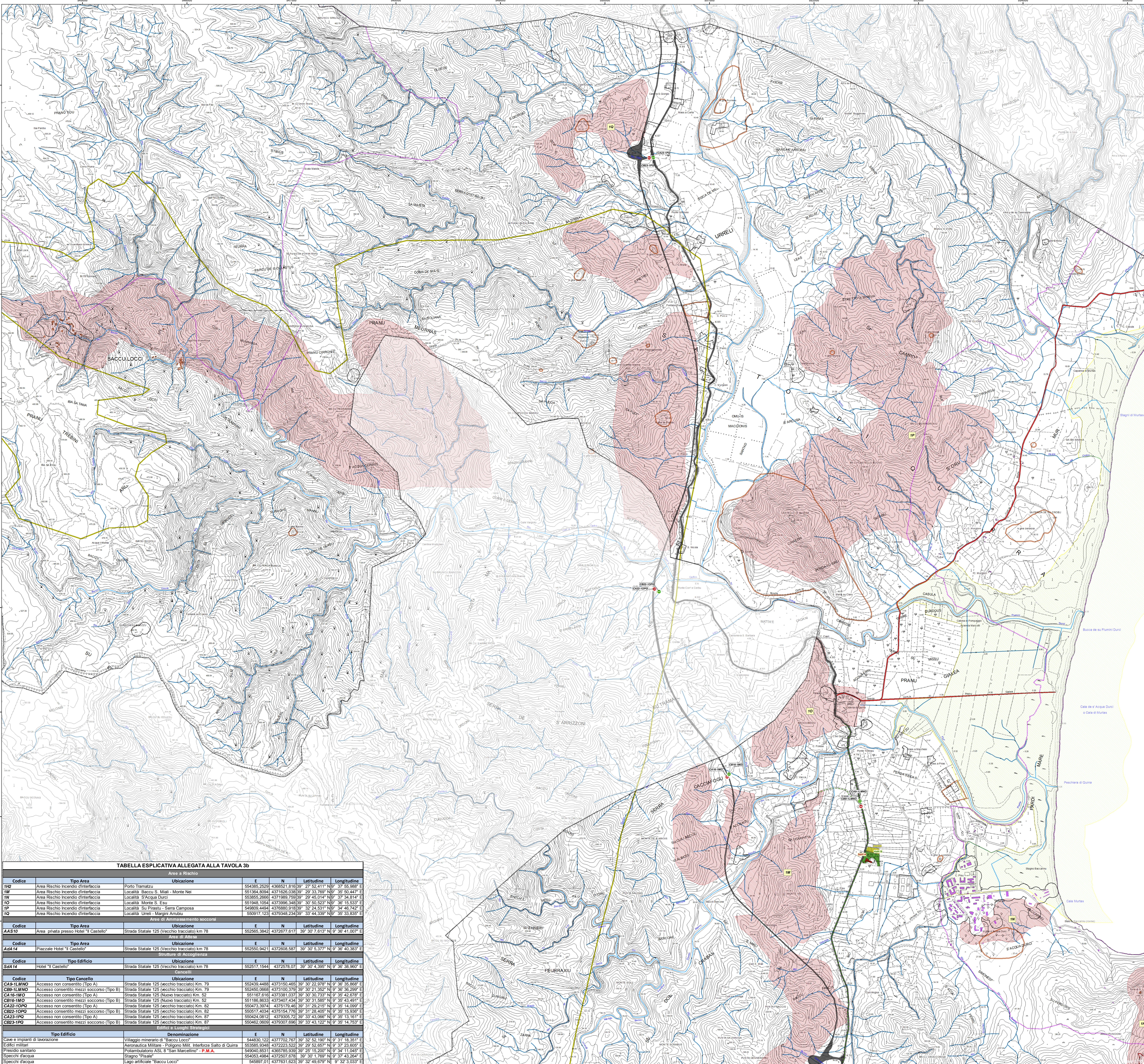


TABELLA ESPLICATIVA ALLEGATA ALLA TAVOLA 3b

Aree a Rischio						
Codice	Tipo Area	Ubicazione	E	N	Latitudine	Longitudine
1H2	Area Rischio Incendio d'interfaccia	Porto Tramatzu	554385,2529	439552,8116	39° 27' 54,411" N	9° 30' 35,967" E
1M	Area Rischio Incendio d'interfaccia	Località Baccu S. Miali - Monte Nei	551364,8094	4371628,0383	39° 29' 33,769" N	9° 30' 50,447" E
1P	Area Rischio Incendio d'interfaccia	Località S'Acqua Durci	553655,2666	4371989,7593	39° 29' 45,014" N	9° 30' 34,814" E
1Q	Area Rischio Incendio d'interfaccia	Località Monte S. Eddu	553948,1054	4373996,3483	39° 29' 28,527" N	9° 30' 13,537" E
1P	Area Rischio Incendio d'interfaccia	Località Su Pirastu - Sema Composa	548809,4494	4376880,9193	39° 22' 24,531" N	9° 34' 48,742" E
1Q	Area Rischio Incendio d'interfaccia	Località Urteli - Margni Armbu	550917,123	4379348,2343	39° 34' 44,339" N	9° 30' 33,835" E
Aree di Amministratori soccorsi						
Codice	Tipo Area	Ubicazione	E	N	Latitudine	Longitudine
AAS10	Area privata presso Hotel "Il Castello"	Strada Statale 125 (Vecchio tracciato) km 78	552565,3842	4372677,6117	39° 30' 7,613" N	9° 30' 41,007" E
Aree di Attesa						
Codice	Tipo Area	Ubicazione	E	N	Latitudine	Longitudine
ADA14	Piazzale Hotel "Il Castello"	Strada Statale 125 (Vecchio tracciato) km 78	552550,9421	4372608,587	39° 30' 5,377" N	9° 30' 40,363" E
Strutture di Accoglienza						
Codice	Tipo Edificio	Ubicazione	E	N	Latitudine	Longitudine
SdA14	Hotel "Il Castello"	Strada Statale 125 (Vecchio tracciato) km 78	552517,1544	4372576,07	39° 30' 4,305" N	9° 30' 38,967" E
Cancelli						
Codice	Tipo Cancello	Ubicazione	E	N	Latitudine	Longitudine
CA9-1MNO	Accesso non consentito (Tipo A)	Strada Statale 125 (vecchio tracciato) Km. 79	552439,4488	437130,465	39° 30' 22,976" N	9° 30' 35,868" E
CB1-1MNO	Accesso consentito mezzi soccorso (Tipo B)	Strada Statale 125 (vecchio tracciato) Km. 79	552450,0668	437130,379	39° 30' 21,362" N	9° 30' 35,297" E
CA16-1MO	Accesso non consentito (Tipo A)	Strada Statale 125 (Nuovo tracciato) Km. 82	551167,616	4373381,037	39° 30' 30,733" N	9° 30' 42,678" E
CB16-1MO	Accesso consentito mezzi soccorso (Tipo B)	Strada Statale 125 (Nuovo tracciato) Km. 82	551186,8633	4373407,404	39° 30' 31,589" N	9° 30' 43,491" E
CA22-1PO	Accesso non consentito (Tipo A)	Strada Statale 125 (vecchio tracciato) Km. 82	550473,3874	4375178,46	39° 30' 28,210" N	9° 30' 14,097" E
CB22-1PO	Accesso consentito mezzi soccorso (Tipo B)	Strada Statale 125 (vecchio tracciato) Km. 82	550517,4034	4375154,776	39° 30' 28,405" N	9° 30' 15,936" E
CA23-1PO	Accesso non consentito (Tipo A)	Strada Statale 125 (vecchio tracciato) Km. 87	550424,0812	4379305,72	39° 30' 43,066" N	9° 30' 13,167" E
CB23-1PO	Accesso consentito mezzi soccorso (Tipo B)	Strada Statale 125 (vecchio tracciato) Km. 87	550462,0678	4379307,698	39° 30' 43,122" N	9° 30' 14,757" E
Edifici e Luoghi Strategici						
Codice	Denominazione	E	N	Latitudine	Longitudine	
	Sede e impianti di lavorazione	544830,122	4377702,767	39° 32' 52,190" N	9° 31' 18,361" E	
	Edificio	553555,5344	4372203,622	39° 30' 25,657" N	9° 30' 23,097" E	
	Presidio sanitario	549040,8531	4365785,939	39° 29' 15,200" N	9° 34' 11,045" E	
	Specchi di acqua	545053,4984	4372507,678	39° 30' 1,769" N	9° 30' 43,264" E	
	Specchi di acqua	545897,011	4376111,623	39° 32' 48,670" N	9° 32' 03,037" E	
	Legno artificiale "Baccu Locci"					

Systema di Riferimento delle Coordinate: WGS 1984 UTM Zone36N, Projection: Transverse Mercator, False_Easting: 500000, False_Northing: 0,000000, Central_Meridian: 0,000000, Scale_Factor: 0,999600, Linear_Unt: Meter, GCS_WGS_1984, Datum: D_WGS_1984